



MINISTERIO DE TRABAJO, EMPLEO Y SEGURIDAD SOCIAL

MÓNICA RECALDE DE GIACOMI
Ministra



Presentación del Proyecto Presupuesto General de la Nación 2025

Octubre 2024

MISIÓN INSTITUCIONAL

Regir las políticas públicas sociolaborales y ejercer la regulación administrativa en materia de Trabajo, Empleo, y Seguridad Social que fomente el **trabajo decente, el diálogo social y el bienestar de los trabajadores**



Principales Ejes de Acción Institucional 2025



PROYECTO DE PRESUPUESTO

EJERCICIO FISCAL 2025



Comparativo entre PGN 2024 y el Proyecto PGN 2025

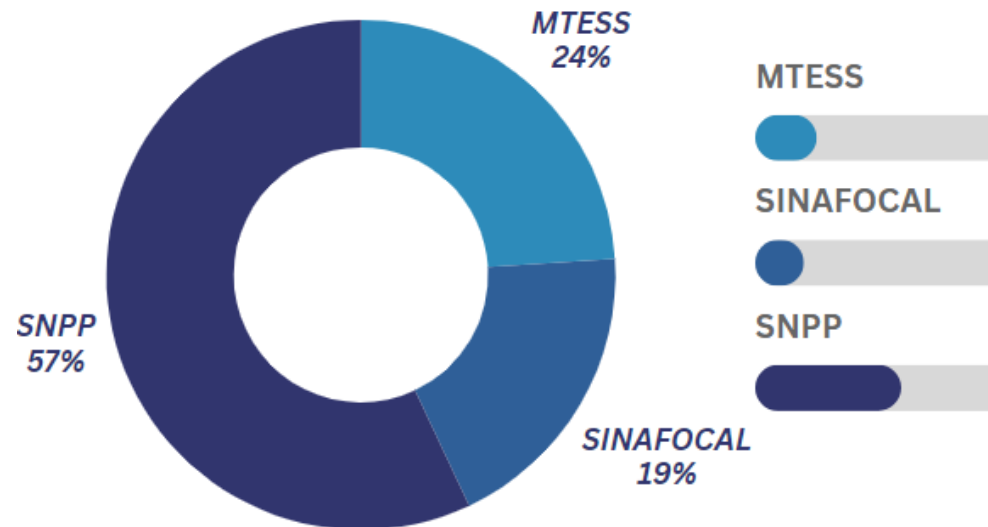
Clasificación	Presupuesto 2024	Proyecto 2025
Ministerio de Trabajo, Empleo y Seguridad Social	329.169.713.477	392.474.018.859
Presupuestos de partidas no asignables a programas - <i>Caja ferroviaria</i>	11.687.526.211	11.687.526.211
TOTALES	340.857.239.688	404.161.545.070

Programas	Presupuesto 2024	Proyecto 2025	Dif. %
Programa Central	86.138.757.680	93.120.281.377	8,1% 
Programa sustantivo SINAFOCAL	60.314.314.780	74.843.495.160	24,1% 
Programa sustantivo SNPP	182.716.641.017	224.510.242.322	22,9% 
TOTALES	329.169.713.477	392.474.018.859	19,2% 



Distribución de Ingresos Institucionales, sin afectación Caja Ferroviaria

PROGRAMAS	ACTIVIDADES	PROYECTO PRESUPUESTO 2025	%
ADMINISTRACIÓN CENTRAL	PROGRAMA CENTRAL	93.120.281.377	23,7%
SUSTANTIVOS	SINAFOCAL	74.843.495.160	19,1%
	SNPP	224.510.242.322	57,2%
TOTALES		392.474.018.859	100%



RESUMEN PRINCIPALES METAS INSTITUCIONALES MTESS 2025



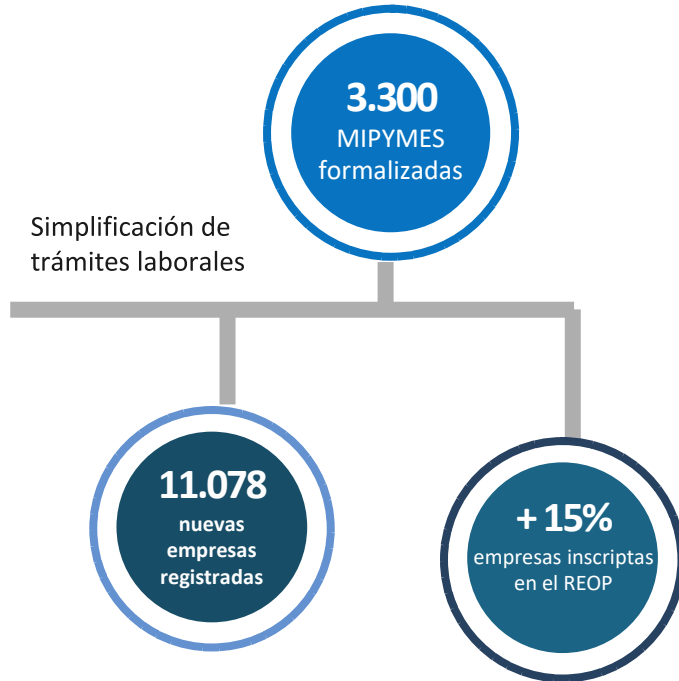
+ FORMALIZACIÓN Y MÁS TRABAJO DECENTE



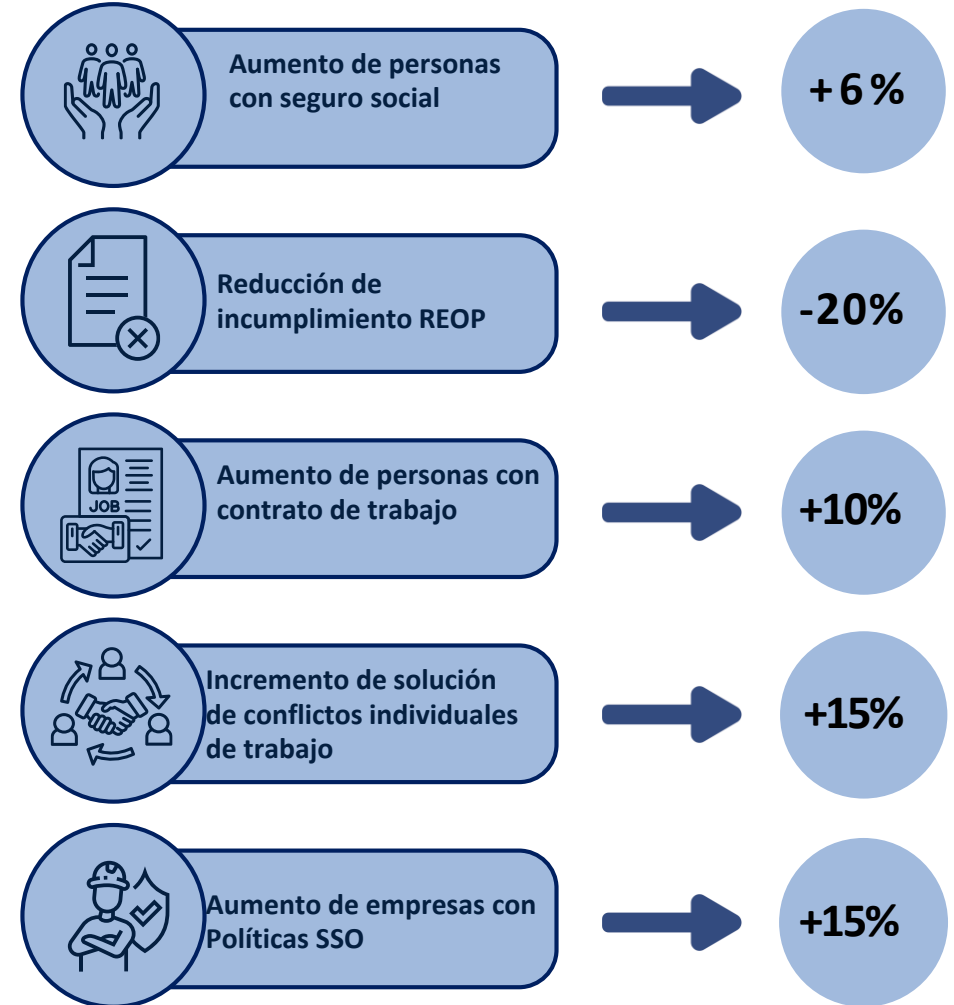
PROYECCIÓN Y METAS 2025

CUMPLIMIENTO META 2024

EMPLEO FORMAL



INVERSIÓN PREVISTA: Gs. 3.000.000.000



+ CONTROL Y FISCALIZACIÓN LABORAL



PROYECCIÓN Y METAS 2025

CUMPLIMIENTO META 2024

INVERSIÓN PREVISTA: Gs. 4.000.000.000



Fuente: DGIF DAI VMT, a setiembre 2024

NUEVO PROCEDIMIENTO INSPECTIVO

NUEVO PROCEDIMIENTO SUMARIAL

ADQUISICIÓN DE EQUIPOS ESPECIALES PARA INSPECTORES DE SSO

FORMACIÓN Y CAPACITACIÓN PARA INSPECTORES Y FUNCIONARIOS DE REGIONALES

+ TECNOLOGÍA PARA SIMPLIFICACIÓN DE PROCESOS Y FORTALECIMIENTO INSTITUCIONAL

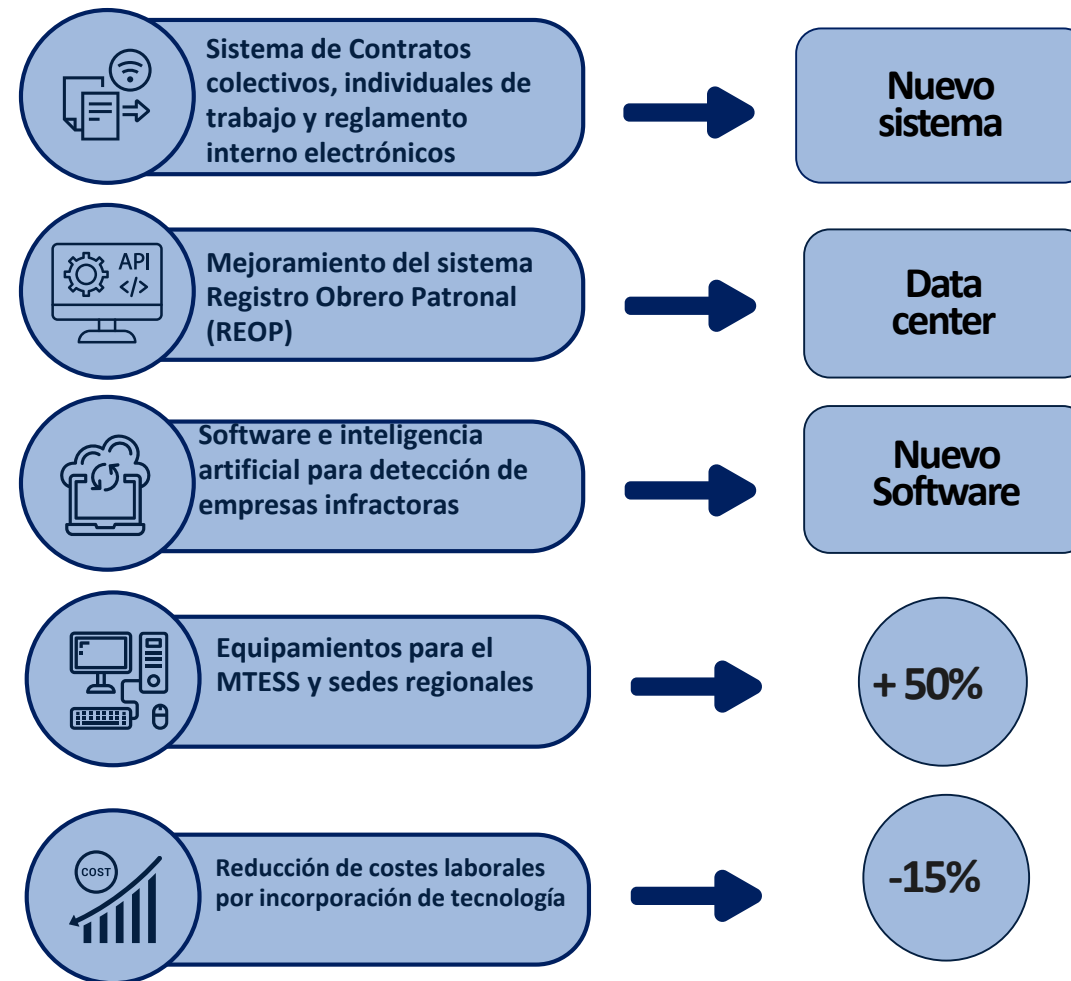


PROYECCIÓN Y METAS 2025

INVERSIÓN PREVISTA: Gs. 6.000.000.000

CUMPLIMIENTO META 2024

 <p>Sistema 100% integrado con IPS, reducción de tramites y costes laborales para MIPYMES</p>	 <p>Toda la información del Mercado laboral integrado en un solo sistema</p>
 <p>Nuevo sistema de solicitudes para registro de profesionales SSO</p>	 <p>Sistema de ordenes de inspección y de seguimiento integrado de incumplimientos laborales</p>
 <p>Nuevo sistema de política cero papel para trámites internos y externos del MTESS</p>	 <p>Portal Digital de búsqueda de empleo más potente del país</p>



+ CONEXIONES ENTRE OFERTA Y DEMANDA DE TRABAJO



PROYECCIÓN Y METAS 2025

INVERSIÓN PREVISTA: Gs. 1.100.000.000

CUMPLIMIENTO META 2024

emplea PY



35.000
Conexiones entre
buscadores y
empresas



532
Empresas que utilizan
el portal para buscar
talentos



15.245
vacancias declaradas
por las empresas que
utilizan Emplea PY

15%

Incremento de las intermediaciones laborales

35%

Incremento del número de empresas oferentes de empleos a nivel país

35%

Incremento de la cantidad de vacancias a nivel país

25%

Aumento del servicio de orientación laboral para buscadores de empleo

15%

Incremento de las inserciones laborales de buscadores de empleo



METAS 2024 - SNPP



225.000

INSCRIPCIONES A CURSOS DE
CAPACITACIÓN LABORAL

META ALCANZADA

101%



136.000

PERSONAS
CAPACITADAS

META ALCANZADA

77%



8.000

CURSOS REALIZADOS

META ALCANZADA

90%

Fuente: Datos al 2024 SNPP
*Datos a setiembre 2024

+ EMPLEABILIDAD y MEJORAMIENTO DE OFERTA FORMATIVA DEL SNPP

CUMPLIMIENTO META 2024

136.000 Personas Capacitadas

225.000 Certificaciones en distintos cursos

17 Departamentos alcanzados

8000 Ofertas formativas

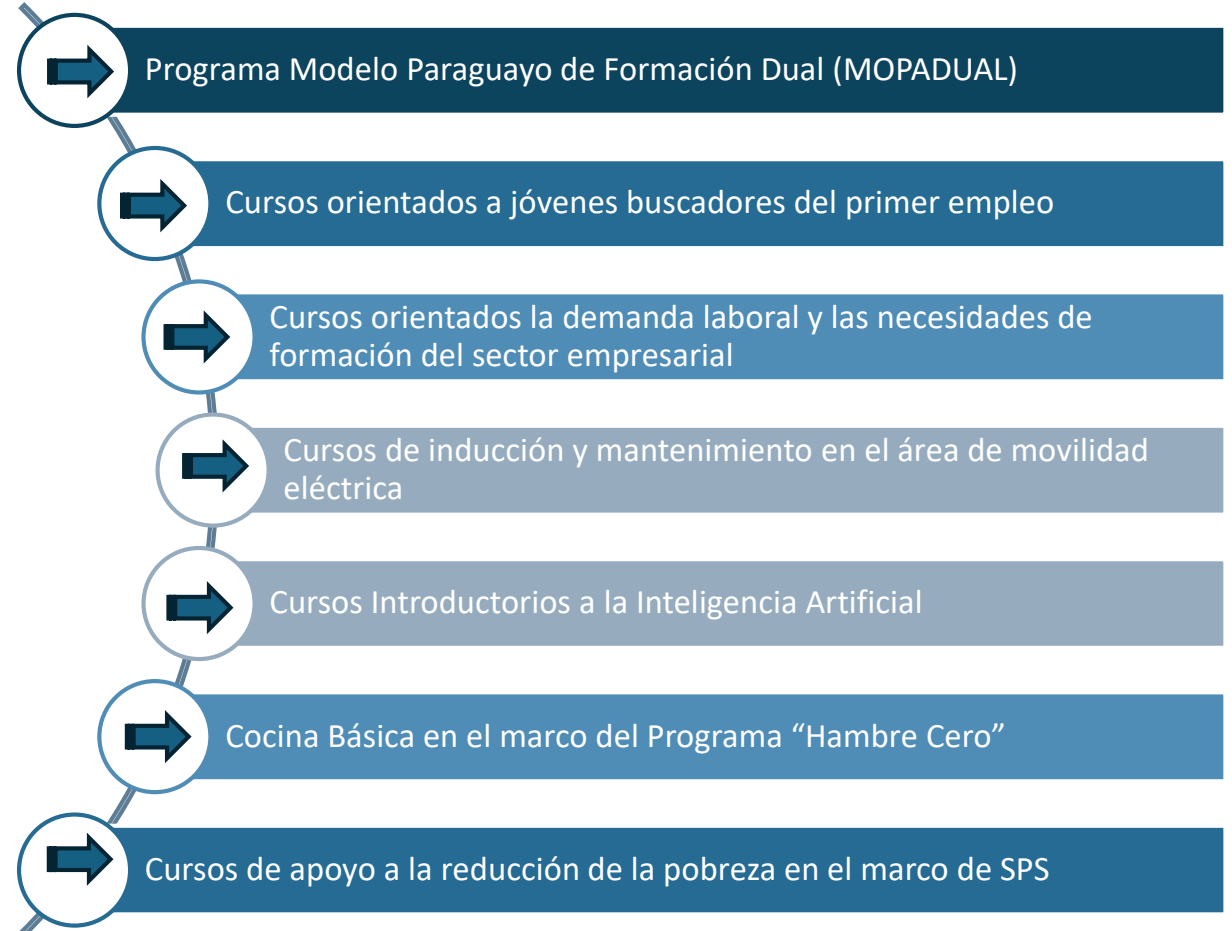
38% De personas capacitadas empleadas en el sector en relación de dependencia

46% De personas capacitadas empleadas en el sector de emprendedurismo



PROYECCIÓN Y METAS 2025

+ PERTINENCIA DE LOS CURSOS





METAS 2025 - SNPP

Presupuesto 2025: **Gs. 224.510.242.322**



+ INVERSIÓN EN INFRAESTRUCTURA

Adecuación y Mantenimiento de la Sede Regional PILAR y Ampliación de Sede Central y mantenimiento y reparación de 33 Sedes.

+ 21.870.000.000



+ CURSOS DE MAYOR CALIDAD

Mejoramiento en la calidad e innovación de la oferta formativa. 8.000 ofertas formativas readecuadas a las necesidades territoriales.

136.000

PERSONAS CAPACITADAS



+ INVERSIÓN EN TECNOLOGIA

Dotación de conectividad a Sedes. Dotación de maquinarias y plataformas virtuales para cursos a distancia.

+ 19.190.000.000

+ INFRAESTRUCTURA PARA SEDES SNPP CENTRAL E INTERIOR DEL PAÍS

+ INVERSIÓN EN INFRAESTRUCTURA 2025

Adecuación y Mantenimiento de sedes de **33 sedes** del interior del país y ampliación de **Central**

+ 21.870.000.000



+ INSUMOS DE CALIDAD PARA CURSOS A NIVEL PAIS



PROYECCIÓN Y METAS 2025

DESCRIPCIÓN DE INSUMOS	ESPECIALIDADES BENEFICIADAS
<p>+ INVERSIÓN EN TECNOLOGIA y EQUIPAMIENTOS CURSOS MANDOS MEDIOS</p>	<p>Cocina Básica En El Marco Del Programa De Hambre Cero En Las Escuelas , Gestión De Empresas De Pastelería Y Repostería, Productos De Confeitería, Chocolatería, Galletería, Helados Y Otros, Cocina Saludable, Pastelería Y Repostería, Aprovechamiento, Pre Elaboración Y Conservación De Alimentos,</p>
	<p>Artesano Bordador De Ñanduti, Artesano De Accesorios En Cuero, Bordador En Tela De Ao Poí, Confeccionista De Calzados En Cuero Y Tela, Artesanía De Artículos De Madera Y Pirograbado, Calidad En El Producto Artesanal, Artesanía Turística,</p>
	<p>Diseñador De Productos Gráficos, Ventas Industriales Gráficas, Diseño De Envases Y Embalajes – Packaging, Diseño E Impresión En Tecnologías 3d, Impresor Serigráfico En Artículos Merchadising, Operador De Plotter De Corte Silhouette Cameo, Editor Audiovisual</p>
<p>Dotación de conectividad a Sedes.</p>	<p>Sanitación De Animales, Piscicultor - Criador De Tilapia, Apicultor Productor De Miel, Estética Y Peluquería Para Mascotas, Cultivador De Cítricos, Cultivo De Hortalizas, Avicultor - Productor De Huevos Y Carne, Productor De Cultivos De Renta</p>
<p>Dotación de maquinarias y plataformas virtuales para cursos a distancia.</p>	<p>Soldadura Virtual, Soldador Por Proceso MAG-MIG, Soldador Por Proceso TIG, Tornero Metalúrgico, Mecánica Industrial, Ajustador Mecánico, Soldadura Por Arco Eléctrico Y Oxigas, Soldador Con Electrodo Revestido, Herrero De Obras. A partir del año 2025, se incorporará el tipo de SOLDADURA LASER.</p>
	<p>Mantenimiento Y Reparación De Equipos De Refrigeración, Mantenimiento Correctivo De Los Sistemas De Automatización Y Control Industriales., Mantenimiento Correctivo De Los Sistemas Mecatrónicos Industriales, Montaje Y Mantenimiento De Los Sistemas De Automatización Industrial, Domóticos E Inmóticos, Mantenimiento Correctivo De Los Sistemas De Regulación Y Control.</p>



+ INSUMOS DE CALIDAD PARA CURSOS A NIVEL PAIS

PROYECCIÓN Y METAS 2025

+ INVERSIÓN EN TECNOLOGIA y EQUIPAMIENTOS PARA TECNICATUTAS

Dotación de **conectividad** a Sedes.

Dotación de maquinarias y **plataformas**

virtuales para cursos a distancia.

FAMILIA PROFESIONAL	DESCRIPCIÓN DE INSUMOS	ESPECIALIDADES BENEFICIADAS
MECÁNICA AUTOMOTRIZ	EQUIPAMIENTOS PARA TALLER DE MOVILIDAD ELÉCTRICA	PLATAFORMA ELECTUDE TALLER DE ELECTRO MOVILIDAD
MECÁNICA AUTOMOTRIZ	ADQUISICIÓN DE INSUMOS Y EQUIPAMIENTOS PARA TALLER DE CHAPERÍA Y PINTURA PARA LA SEDE YPANE	CABINA DE PINTURA LABORATORIO DE COLORIMETRÍA EQUIPOS PARA PULIDO AUTOMOTRIZ PINTURA AUTOMOTRIZ
METALMECÁNICA	EQUIPAMIENTO PARA TALLER DE SOLDADURA	SOLDADURA VIRTUAL SOLDADURA LASER
TRANSPORTE Y LOGÍSTICA	ADQUISICIÓN DE SIMULADORES	SIMULADORES DE MAQUINAS PESADAS (GRUA TORRE, MONTACARGAS)
ELECTRICIDAD	TABLEROS DIDÁCTICOS	ELECTRICIDAD INDUSTRIAL MANTENIMIENTO INDUSTRIAL INSTALADOR ELECTROTÉCNICO TÉCNICO SUPERIOR EN ELECTRICIDAD

+ INVERSIÓN MANDOS MEDIOS Y TECNICATUTAS

+ 19.190.000.000

METAS 2024 - SINAFOCAL



1.150

SUPERVISIÓN DE CURSOS

META ALCANZADA

81%



391

SERVICIOS DE FORMACIÓN Y
CAPACITACIÓN LABORAL

META ALCANZADA

76%



4

INVESTIGACIONES DE
MERCADO

META ALCANZADA

100%



7

ACREDITACIÓN DE
ESPECIALIDADES

META ALCANZADA

100%

Fuente: Datos al 2024 SINAFOCAL

*Datos a setiembre 2024



METAS 2025 - SINAFOCAL

Presupuesto 2025:

Gs. 74.843.495.160

+ SUPERVISIÓN DE CURSOS



1.200

supervisiones a los servicios de formación y capacitación laboral con base en criterios de calidad

+ CERTIFICACIÓN DE COMPETENCIAS



1.000

Trabajadores con habilidades laborales reconocidas oficialmente

+ ACREDITACIÓN DE ESPECIALIDADES



10

especialidades acreditadas y 25 perfiles profesionales del Sistema de Cualificación Ocupacional

+ INVESTIGACIÓN DE MERCADO



5

estudios sectoriales y departamentales para recoger las necesidades de formación requeridas por el mercado de trabajo



MUCHAS GRACIAS!

